

NEW

E

J

W

A

C

Z

J

A

Z

Z

L

U

C

L

U

B

4

Sujet New Jazz Club

5

Recherches Iconographiques

6

Pistes de travail

10

L'identité visuelle

13

Les interdits

14

Les déclinaisons

16

Mockup lieux

18

Mockup produits

SUJET NEW JAZZ Club

LE COMMANDITAIRE

Le commanditaire est le **Voyage à Nantes**.

Pour l'été 2022, le Voyage à Nantes renouvelle l'identité graphique de plusieurs lieux du parcours. Il m'a donc été chargée de travailler sur la **CANTINE DU VOYAGE**, le lieu se transforme en bar de jazz pour l'été et change son appellation en **NEW JAZZ CLUB** pour rendre hommage aux grandes figures noires du passé occidental.



LA DEMANDE

Réalisation de l'identité graphique de la **CANTINE DU VOYAGE** à Nantes qui sera mise sous forme de livret.

AXE DE COMMUNICATION

« **Modulation, entre Figuration et Abstraction** »

Réflexion sur une identité visuelle pour aboutir à une charte graphique mélangeant l'époque du jazz et le surréalisme des années 20/30.

L'identité visuelle doit mettre en évidence une identité forte mêlant créativité, métissage des cultures afro-américaines et européennes.



RECHERCHES ICONOGRAPHIQUES

Recherches iconographiques sur les figures du JAZZ, sur le surréalisme et des polices de caractères.

ARTISTES :

Joséphine Baker
1906-1975

Chanteuse,
danseuse, actrice
américaine

Nat King Cole
1919-1965

Pianiste, chanteur
américain

Cab Calloway
1907-1994

Chef d'orchestre,
chanteur
américain

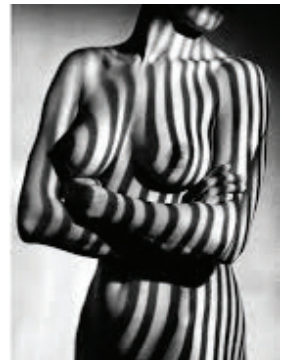
Louis Armstrong
1901-1971

Trompettiste, chanteur
américain
Surnom : « Dippermouth »,
« Satchmo » et « Pops »

Duke Ellington
1899-1974

Pianiste, compositeur
américain

SURRÉALISME :



TYPOGRAPHIE :

ATLAS

VIODE
Bitur

BLOC
Floride

HELIOS

DUNES
Acier noir

TITAN

PISTES DE TRAVAIL

PLASTIC EXPRESSION

Réalisation de 3 propositions de principes graphiques de surréalisme sur des personnalités du Jazz afro-américain

- **Techniques utilisées** : Filtres + Brush

1. *Tourbillon*
2. *Galerie des filtres : Emballage plastique*
3. *Brush de temps en temps pour les filtres*



- **Idée et pertinence du sujet** :

J'ai eu pour idée de jouer sur un effet plastique au niveau des vêtements et autres, un effet de difformité au niveau des visages. L'effet plastique rappelle grandement les publicités de l'époque, très lisse et brillant. J'ai principalement focalisé l'effet sur le visage des artistes, dans le simple but d'accentuer leurs expressions.



- **Lien** :

Cela est en lien avec le surréalisme et le jazz car les effets plastiques donnent une impression de photos prises avec un appareil cassé ou avec une sorte de film devant l'objectif.

De plus, les fortes expressions sont aussi le symbole du jazz.



UN FLOU DIFFORME



- **Lien :**

Cela est en lien avec le surréalisme et le jazz car ils sont représentés comme quelque chose d'intrigant et de non parfait, de flou.



- **Techniques utilisées :** Filtres + Brush

1. Zigzag

2. Sphérisation

3. Brush sur le filtre Zigzag pour donner cet effet de flou

- **Idée et pertinence du sujet :**

J'ai eu pour idée de jouer sur un effet de flou et de difformité peu visible pour donner l'impression d'une photographie prise sur l'instant. Elle n'est donc pas « parfaite » mais elle paraît au moins plus authentique.



PROPOSITION CHOISIE

DÉCHIRURE

- **Idee et pertinence du sujet :**

J'ai eu pour idée de jouer sur la déchirure d'images et la multiplication d'un élément du visage à travers les espaces arrachés. L'angle de vu est aussi important, souvent pris de hauteur ou sur le côté en contre-plongée.

- **Techniques utilisées :** Impressions et découpage

Focalisation d'une partie du visage répété plusieurs fois sur la photo déchirée.



- **Lien :**

Cela est en lien avec le surréalisme et le jazz car l'on se focalise beaucoup sur un élément du visage qui plus est, se retrouve dans un espace déchiré. Cela représente le regard et les mots portés sur le surréalisme et le jazz.



Polices

NEW

NEW

NEW

JAZZ

JAZZ

JAZZ

CLUB

CLUB

CLUB

Argumentation :

Pour cette deuxième proposition, j'ai choisi de me focaliser sur la typographie *Floride* (de Imre Reiner, éditées par D&P en 1939). En 1923, la fusion de Debemy et Peignot vit le jour sous le signe D&P. Cette typo était assez simple à exploiter bien qu'à ce jour la vraie version de la floride n'existe plus ou alors n'est pas trouvable sur internet. J'en ai alors pris une qui se rapprochait le plus et je l'ai vectorisé sur Ai, passé sur PS puis lui ai attribué les filtres de mon 2^e principe graphique qui est un effet plastique et déformé. Les filtres sont peu visibles mais s'accordent bien à mes réalisations en surréalisme.

NEW

NEW

NEW

JAZZ

JAZZ

JAZZ

CLUB

CLUB

CLUB

Argumentation :

Pour cette première proposition, j'ai choisi de me focaliser sur la typographie *Atlas Regular* (alias *Fatima*, de K.H. Schaeffer, créé chez Schrifftguss en 1933); modifié par la FTF (Fonderie Typographique Française). En 1921, les firmes Chaix, Marcou, Durey, Huart et Saling s'étaient réunies pour former le sigle FTF. Cette typo était intéressante à exploiter et elle ressemble quelque peu à la Bifur. Cette proposition est donc en accord avec mon 1^e principe graphique qui est un effet de flou déformé. J'ai alors vectorisé la typo sur Ai, je l'ai passé sur PS et je lui ai attribué les mêmes filtres qui sont Zigzag et Sphérisation + quelques coups de brush pour réaliser cet effet de flou. Cela reste alors dans le style du surréalisme.

PROPOSITION CHOISIE

ACIER

NEW

NEW

JAZZ

JAZZ

CLUB

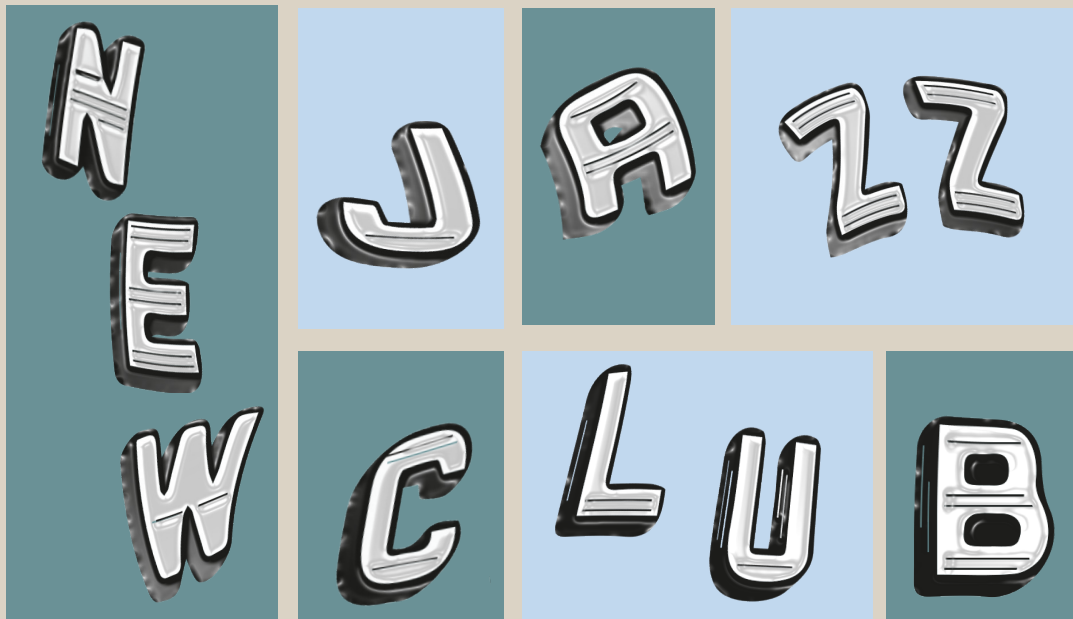
CLUB

Argumentation :

Pour ma dernière proposition, j'ai choisi de me focaliser sur la typographie *Acier Noir* (de Cassandre en 1930). Cette typo semblait être la plus simple mais en fait elle était la plus difficile à exploiter surtout avec le principe graphique qui va avec qui sont les déchirures. J'ai donc retravaillé manuellement la typo en l'imprimant plusieurs fois et en lui donnant des effets déchirés sans trop que cela gêne la compréhension du titre. J'ai choisi la vue en hauteur de la conception et j'ai aussi boosté les contrastes et la luminosité pour avoir un rendu plus net et éclairé. La conception manuelle et l'effet déchiré est grandement en lien avec le surréalisme et le jazz de par les déchirures comme si l'on voulait entrer dans l'univers de celui-ci.

L'IDENTITÉ VISUELLE

Mise au point de l'identité visuelle du logo, **New Jazz Club** avec nos 3 propositions graphiques



Argumentation :

Pour la structure des panneaux, j'ai décidé de choisir deux teintes de bleu, une claire et une foncée, ce qui rappelle les emballages plastiques, la publicité de l'époque. Cela est en accord avec ma proposition **Plastic Expression**.

Sur la forme des cadres, j'ai surtout voulu garder l'aspect déformé de chaque mot en misant sur la diversité de tailles et de cadre.

GAMMES DE COULEURS

Pantone



Pantone
5497 C

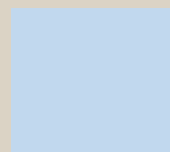


Pantone
657 C

RVB



R : 115
V : 149
B : 154
#729599



R : 207
V : 223
B : 242
#cfdef2

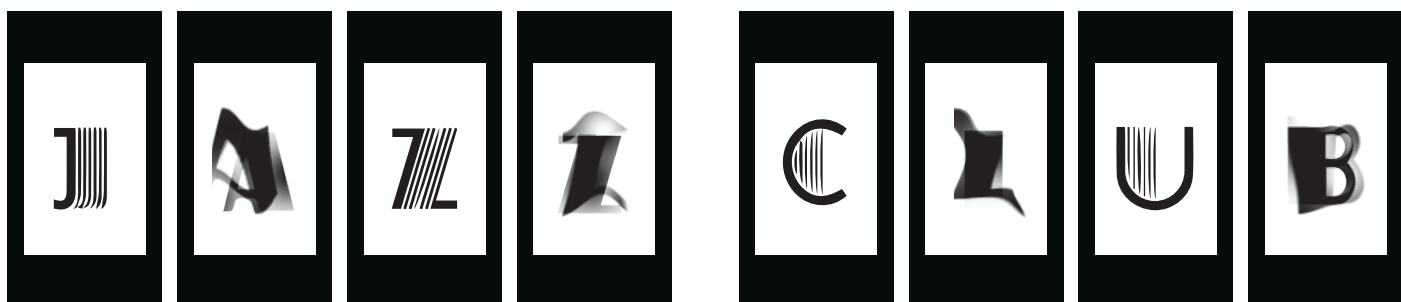
CMJN



C : 58
M : 28
J : 34
N : 9
#729599



C : 22
M : 8
J : 1
N : 0
#cfdef2

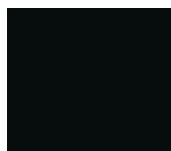


Argumentation :

J'ai décidé pour la réalisation de la structure, de faire quelque chose de plutôt sobre car cette police et son effet étaient plus adaptés à cela. De plus, j'ai voulu donner un aspect d'encadrement avec un fond noir et blanc pour la sobriété mais aussi j'ai joué sur les formes des panneaux, principalement sur la hauteur et la largeur des cadres, cela donne ainsi une impression de grandeur, qui en impose, comme le Jazz en lui-même à l'époque.
(La forme des panneaux me rappelle beaucoup aussi l'art déco).

GAMMES DE COULEURS

CMJN

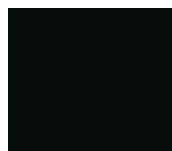


C : 79
M : 65
J : 66
N : 85
#141814



C : 41
M : 21
J : 22
N : 2
#a2b5bd

RVB



R : 20
V : 24
B : 21
#141814



R : 162
V : 181
B : 190
#a2b5bd

Pantone



Pantone
419 C



Pantone
7542 C

PROPOSITION CHOISIE

STRUCTURE GRAPHIQUE



Argumentation :

Pour la structure des panneaux, j'ai décidé de donner un style structuré qui fait contraste avec mon principe graphique de la déchirure. J'ai repris la même forme que ma première proposition car je trouvais qu'elle s'harmonisait bien avec ma police et les effets déchirés.

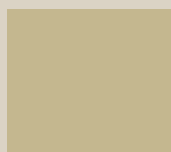
Je suis restée dans des couleurs moins vives pour laisser ressortir la feuille déchirée mais j'ai aussi fait un contraste de couleur entre chaud et froid. Je trouvais que le beige terne rappelait du papier ancien et on peut alors le relier avec les années 20-30.

GAMMES DE COULEURS

Pantone



Pantone
5497 C

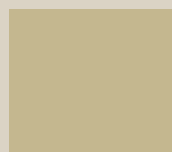


Pantone
4535 C

RVB



R : 115
V : 149
B : 154
#729599



R : 206
V : 190
B : 147
#cdbl93

CMJN



C : 58
M : 28
J : 34
N : 9
#729599



C : 21
M : 21
J : 46
N : 4
#cdbl93

LES INTERDITS

Un logo ne doit pas changer de forme, de couleur ou de taille sauf si demandé, ce sont les interdits.

Ne pas changer les couleurs



Ne pas changer la police



Ne pas déformer le logo



Ne pas supprimer des éléments



Ne pas changer la disposition des éléments



Le logo sans le fond peut être gardé comme cela pour certains produits dérivés



LES DÉCLINAISONS

DÉCHIRURE

Application standard



Nuance de gris



Application négative



Application blanc





Mockup lieux

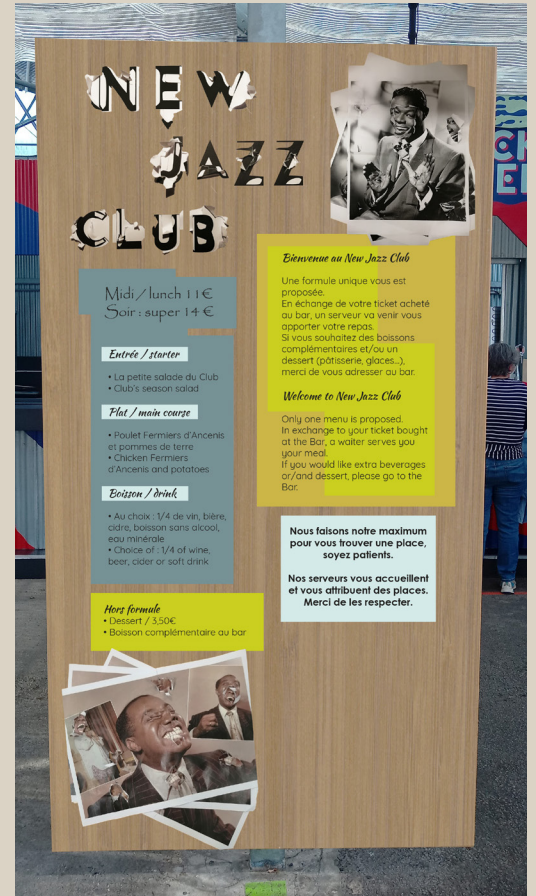


Mockup Enseigne



Mockup Bar

Mockup Panneau Entrer





Mockup PANNEAUX

Mockup
Panneau Bar



Mockup
Panneau Dessert

Mockup
Panneau Tickets



Mockup
Panneau Glaces



Mockup
Panneau Toilette



Mockup
Panneau Librairie



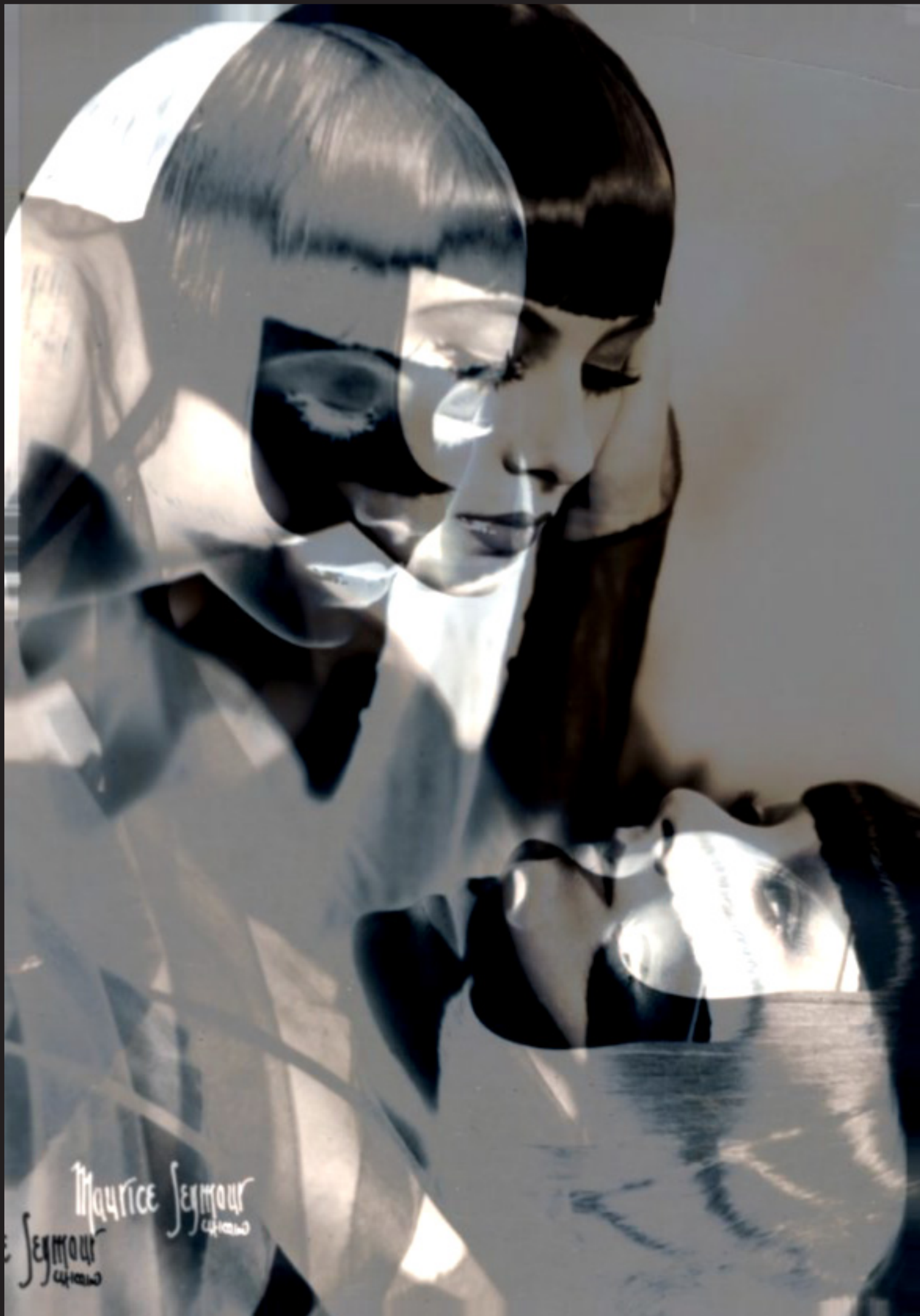
Mockup produits

Mockup gobelets
SANS LES CADRES



Mockup gobelets AVEC LES CADRES





Maurice Seymour
Seymour