

"Je vais vous présenter mon entreprise.

Je travaille au Tafal souvenir avec Mayera et Gwendoline.

Le Tafal se situe au centre commercial de Baystreet.

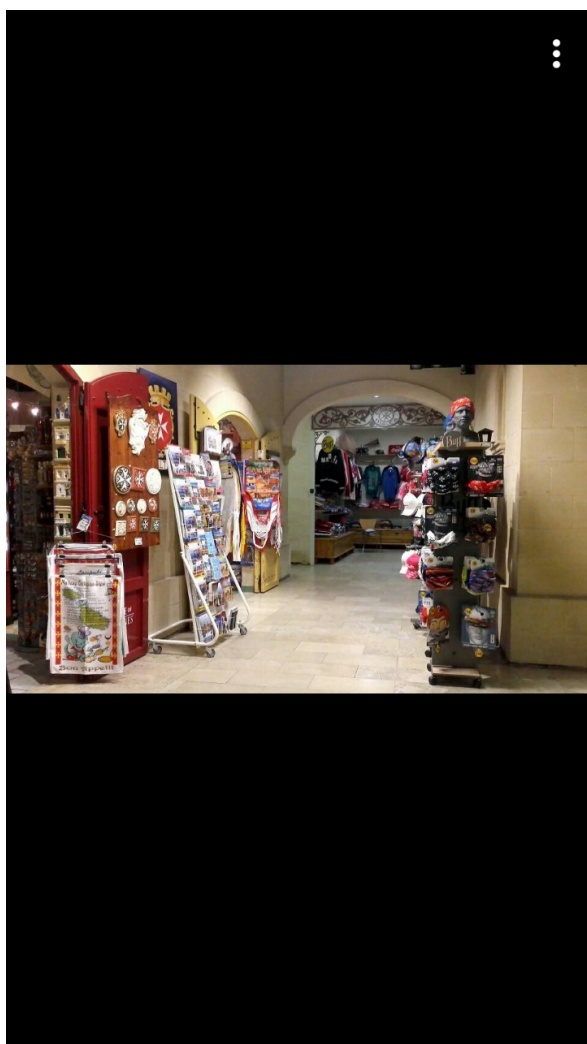
C'est une entreprise familiale. Il y a Jo et sa femme Marie puis leurs fille Lyne et leur employé Sherrine.

C'est une boutique de souvenirs. On y trouve de tout ; de la décoration, de la nourriture, des accessoires,...

Ce magasin accueille tous types de personnes et les passages des clients sont irréguliers, en fonction du temps et du moment de la journée.

En ce qui me concerne j'ai fait de la mise en rayon, j'ai surveillé les clients puis je les ai conseillé. Je ne touche pas à la caisse.

Les règles et le fonctionnement de cette entreprise sont totalement différentes de celle de la France.



*Maëva*